

Iisalmen MielenTerveystuki ry

**Vertaistukea, vaikuttamista ja
virkistystoimintaa
jo vuodesta 1968 lähtien**

Tavoitteet

- Edistää mielenTerveyttä
- Yhdistää ja aktivoida yhdistyksen kotikunnan ja lähikuntien alueella asuvia mielenTerveyskuntoutujia ja heidän läheisiään
- Seurata mielenTerveyspalvelujen saatavuutta ja laatua
- Tehdä ennaltaehkäisevää mielenTerveytsyötä
- Toimia mielenTerveyskuntoutujien etujen turvaamiseksi



Toiminta

- Kohtaamispaikka Louhentupa (Nuorisotalolla)
- Keskustelu- ja tiedotustilaisuudet
- Koulutustilaisuudet

Jäsenyys

- Liittyminen täyttämällä jäsenhakemus ja tuomalla tai lähettämällä sen Louhentuvalle. Jäsenhakemuksia saa Louhentuvalta ja yhdistyksen kotisivuilta.
- Jäsenmaksu
 - ◆ 10 €/henkilö ◆ 50 €/yritys, yhdistys yms.
- Ajankohtaisista tapahtumista tiedotetaan
 - ◆ Yhdistyksen tiedotuslehti Käskykässä
 - ◆ Yhdistyksen kotisivuilla
 - ◆ Sähköpostilla (sp-osoitteen antaneille)
 - ◆ Facebookissa
 - ◆ Louhentuvan ja yhteistyötahojen ilmoitustauluilla
 - ◆ Iisalmen Sanomien Muistio -palstalla
- Jäseniä vajaa 200
- Yhdistyksen jäsen on myös MielenTerveyden keskusliitto ry:n (MTKL) jäsen, sillä yhdistyksemme on MTKL:n jäsenyhdistys. Liitossa on noin 16 000 henkilöjäsentä ja noin 160 jäsenyhdistystä. MTKL:n jäsenkortti lähetetään kotiin.



Yhdistyksen yhteystiedot

- Yhdistyksen toimipaikka:
Louhentupa
Kirkkopuistonkatu 25
74100 Iisalmi
Puh. 044 356 6720
Sähköposti: louhentupa@meili.fi
Kotisivut: <http://webbi.meili.fi/louhentupa/>
Facebook: Louhentupa on Facebookissa
Instagram: Louhentupa on Instagramissa

MielenTerveyden keskusliitto

- MTKL:n kotisivut: www.mtkl.fi

Kohtaamispaikka Louhentupa

Kirkkopuistonkatu 25
(Nuorisotalo)
74100 Iisalmi
Puh. 044 356 6720
Sähköposti: louhentupa@meili.fi
Kotisivut: <http://webbi.meili.fi/louhentupa/>

Louhentupa on myös
Facebookissa ja Instagramissa



Louhentupa toiminut yli 20 vuotta

Louhentupa on lisalmen Mielenterveystuki ry:n ylläpitämä kaikille avoin kohtaamispaikka. Toiminta alkoi vuonna 1999.

Louhentuvan tavoitteet

Tavoitteena on tarjota eri-ikäisille henkilöille

- Toimintakykyä
- Hyvinvointia
- Vertaistukea

Louhentupa on kohtaamispaikka, jonne jokainen voi tulla omana itsenään.

Periaate on, että jokaisella on mahdollisuus vaikuttaa yhteisiin asioihin ja olla osa yhteisöä.

Yhteisistä asioista päätetään tiistaisin viikkokokouksessa. Kokoukseen voivat kaikki osallistua.

”LOUHENTUPA ON MINULLE
KUIN TOINEN
KOTI JA PERHE”

Louhentuvan toiminta

- Kohtaamispaikka Louhentupa
- Vertaistuki-, kokemusasiantuntija- ja vapaaehtoistoiminta
- Erilaiset ryhmät (liikunta- ja vertaisryhmät ym.)
- Virkistystoiminta (retket, matkat ja tapahtumat)
- Työtoiminta
- Koulutus- ja tiedotustilaisuudet

Louhentuvalla voi

- Juoda kahvit
- Lukea päivän lehdet
- Jututtaa tutut
- Käyttää tietokoneita ja tulostinta

”LOUHENTUVALLE ON
MUKAVA TULLA JA TAVATA
TOISIA IHMISIÄ”

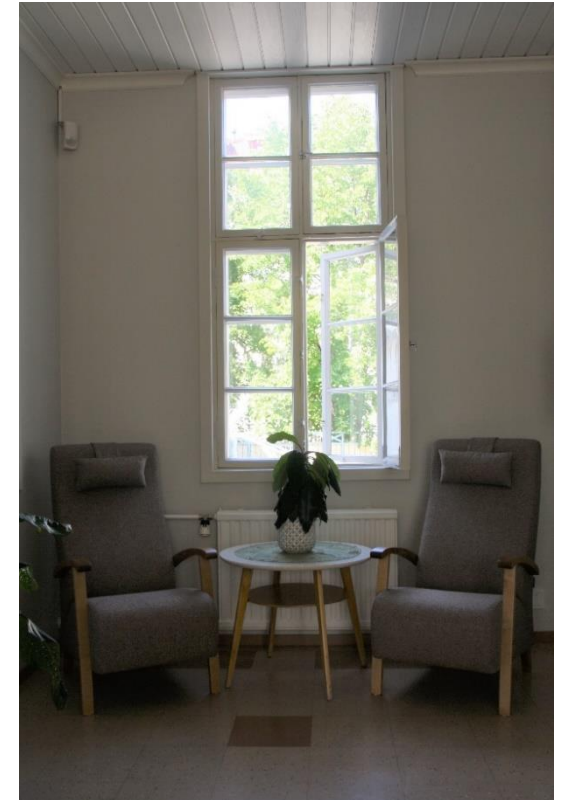
Tarkempaa tietoa

- Louhentuvalta
- Yhdistyksen tiedotuslehti Käskynkästä
- Yhdistyksen kotisivuilta
- Facebookista



Louhentuvan aukioloajat

Ma	9 – 16
Ti	9 – 16
Ke	9 – 15
	15 – 18 Virtaverkko
To	9 – 13
	13.30 – 16 Virtaverkko
	16 – 18 Tutuntupa (pariton viikko)
Pe	9 – 14
La	10 – 12.30 (parillinen viikko)



Louhentuvan tilat ovat valoisa ja avarat sekä hyvällä paikalla Kirkkopuiston vieressä aivan keskustan välittömässä läheisyydessä. Louhentuvalla on mukavia paikkoja myös jutustelulle.

**Lämpimästi tervetuloa
Louhentuvalle!**